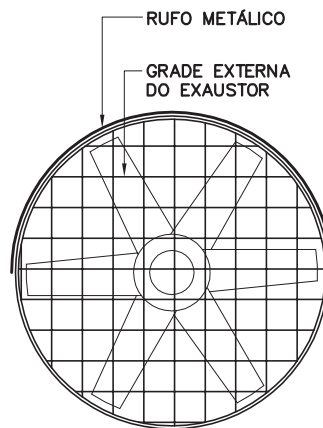
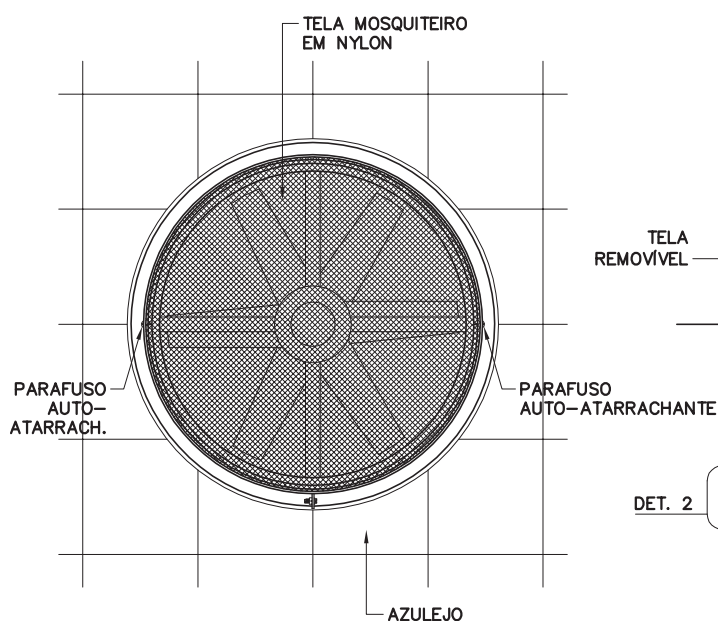


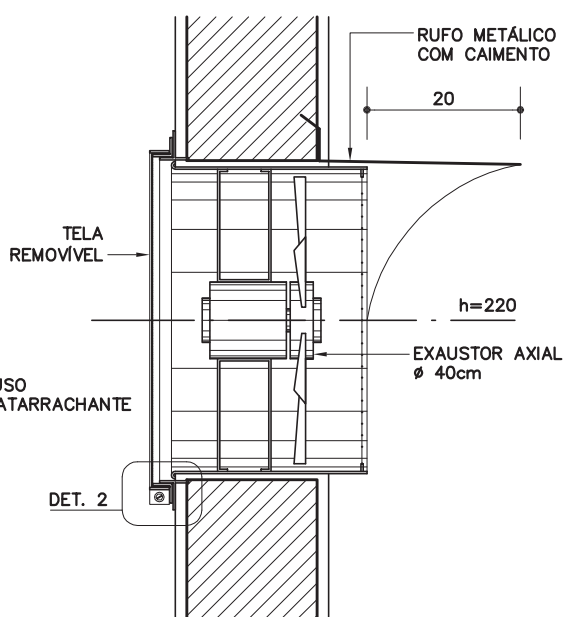
PLANTA
ESC. 1:10



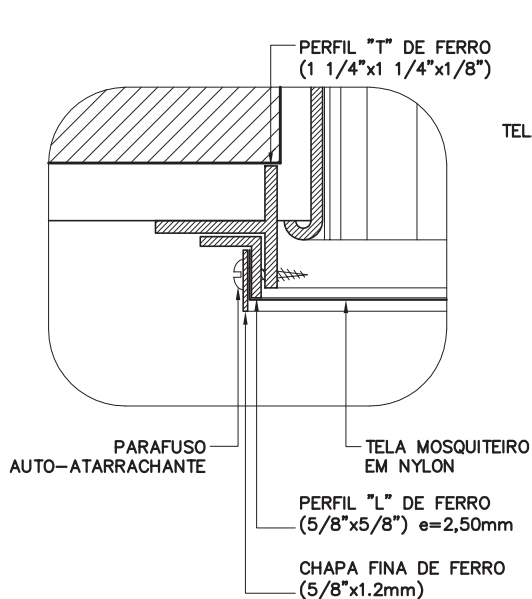
VISTA EXTERNA
ESC. 1:10



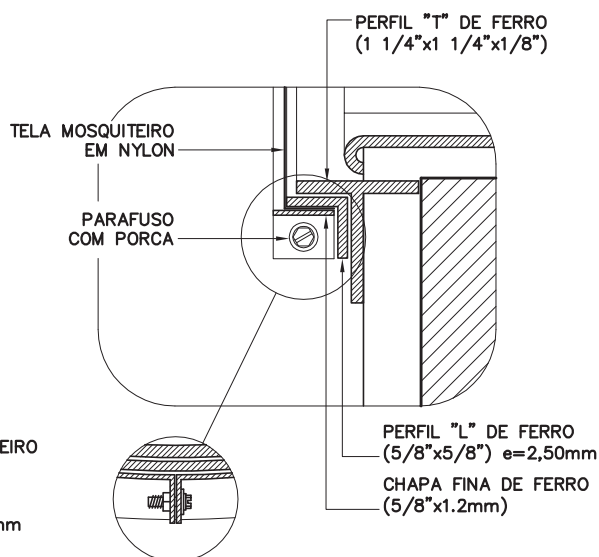
VISTA INTERNA
ESC. 1:10



CORTE AA
ESC. 1:10



DETALHE 1
ESC. 1:2



DETALHE 2
ESC. 1:2

EX-01

Exaustor axial

(Ø = 40 cm)

Revisão 1
Data 10/12/09

Página
1/2

Código de listagem

0817052



Atenção

Preserve a escala
Quando for imprimir, use
folhas A4 e desabilite a
função "Fit to paper"

Respeite o Meio Ambiente.
Imprima somente o ne-
cessário

EX-01

Exaustor axial

(Ø = 40 cm)

Revisão 1
Data 10/12/09

Página
2/2

Código de listagem

0817052



Atenção
Preserve a escala
Quando for imprimir, use
folhas A4 e desabilite a
função "Fit to paper"

Respeite o Meio Ambiente.
Imprima somente o ne-
cessário

DESCRIÇÃO

Constituintes

- Exaustor axial Ø=40cm, 1/3 HP, com grade externa de proteção.
- Tela de nylon tipo mosquiteiro, malha 14, abertura 1,5mm, tipo industrial, cor cinza.
- Esquadria para tela mosquiteiro, composta de:
 - Perfil T de ferro de 1 1/4" x 1 1/4" x 1/8";
 - Perfil L de ferro de 5/8"x5/8", e=2,50mm;
 - Chapa galvanizada l=5/8", e=1,20mm.
- Rufo em chapa lisa de aço galvanizado com pintura esmalte sintético.
- Chave liga/desliga.

Acessórios

- Parafusos de aço galvanizado, auto-atarraxantes, de rosca soberba.
- Parafuso, arruela e porca de aço, galvanizados.

Acabamentos

- Rufo:
 - Pintura em esmalte sintético sobre fundo para galvanizado.
- Perfis:
 - Galvanização a frio, fundo para galvanizado e pintura esmalte sintético.

Protótipo comercial

- Exaustor axial:
 - VENTISILVA
 - TUBO AR
 - LESTO
- Tela de nylon:
 - TELAS CATUMBI
 - FLORENCE
- Galvanização a frio:
 - QUIMATIC (CRZ)
 - GLASURIT (Glacozink)

APLICAÇÃO

- Em ambientes que necessitem de exaustão de ar, como cozinhas e cantinas.

EXECUÇÃO

- A instalação elétrica deve estar embutida na alvenaria.
- Chave liga/desliga (h=1,10m), posição indicada em projeto.

FICHAS DE REFERÊNCIA

Catálogo de Serviços

Ficha S14 Pintura
Ficha S14.09 Tinta esmalte sintético
Ficha S14.17 Galvanização

RECEBIMENTO

- Verificar o engaste do rufo.
- Verificar o bom funcionamento do exaustor.
- Esquadria da tela tipo mosquiteiro:
 - Verificar dimensões dos perfis, ajuste do quadro e requadro, para ser facilmente removível;
 - A tela não deve apresentar faixas, devendo estar esticada por igual em todos os sentidos;
 - Verificar pintura e galvanização a frio.

SERVIÇOS INCLUÍDOS NOS PREÇOS

- Exaustor axial.
- Chave liga/desliga.
- Rufo para proteção do exaustor.

- Esquadria e tela mosquiteiro.
- Pintura na esquadria com esmalte sintético, fundo para galvanizado e galvanização a frio.
- Acessórios.

CRITÉRIOS DE MEDIÇÃO

- un. — por unidade executada.